



Corporatie Survey Editie III - 2011 -

Utrecht, juni 2011

Auteurs:
dr. Mark Schweitzer
drs. Victor Burger

finance ideas[®]

Financiële oplossingen voor maatschappelijk kapitaal

Agenda

Achtergrond

Resultaten

Beschrijving Corporatie Survey

- Periodiek doet Finance Ideas een kort onderzoek naar de ontwikkelingen op financieel gebied in de corporatiesector
- De doelstelling is om de vinger aan de pols houden van de financiële ontwikkelingen in de sector. Hiermee wordt inzicht verschaft in de trends op basis van de meningen en verwachtingen van centrale spelers
- Dit onderzoek wordt gedaan onder directieleden en de managers financiën van willekeurig geselecteerde corporaties. In het onderzoek worden de opinie en verwachtingen van centrale spelers verzameld. Na ieder onderzoek worden de resultaten bekend gemaakt aan de deelnemers en gepubliceerd op onze website
- Door het verzamelen van de gegevens ontstaat een beeld van hoe corporaties beïnvloed worden door onder andere corporatiespecifieke maatregelen als beperkte huurstijging en de afspraken met de EC. Maar ook de invloed van mondiale effecten als renteschommelingen en de kredietcrisis wordt zichtbaar

Onderzoeksmethode en opzet

- Om de vragen uit de doel- en probleemstelling te beantwoorden, is een kwalitatief, online onderzoek uitgevoerd
- De vragenlijst omvatte 15 vragen
- De dataverzameling heeft plaatsgevonden in de eerste weken van juni 2011
- De onderzoeksdoelgroep voor deze Survey zijn directieleden en managers financiën bij woningcorporaties
- 27% van de 600 benaderde corporatiedirecteuren of managers heeft de vragenlijst ingevuld

Agenda

Achtergrond

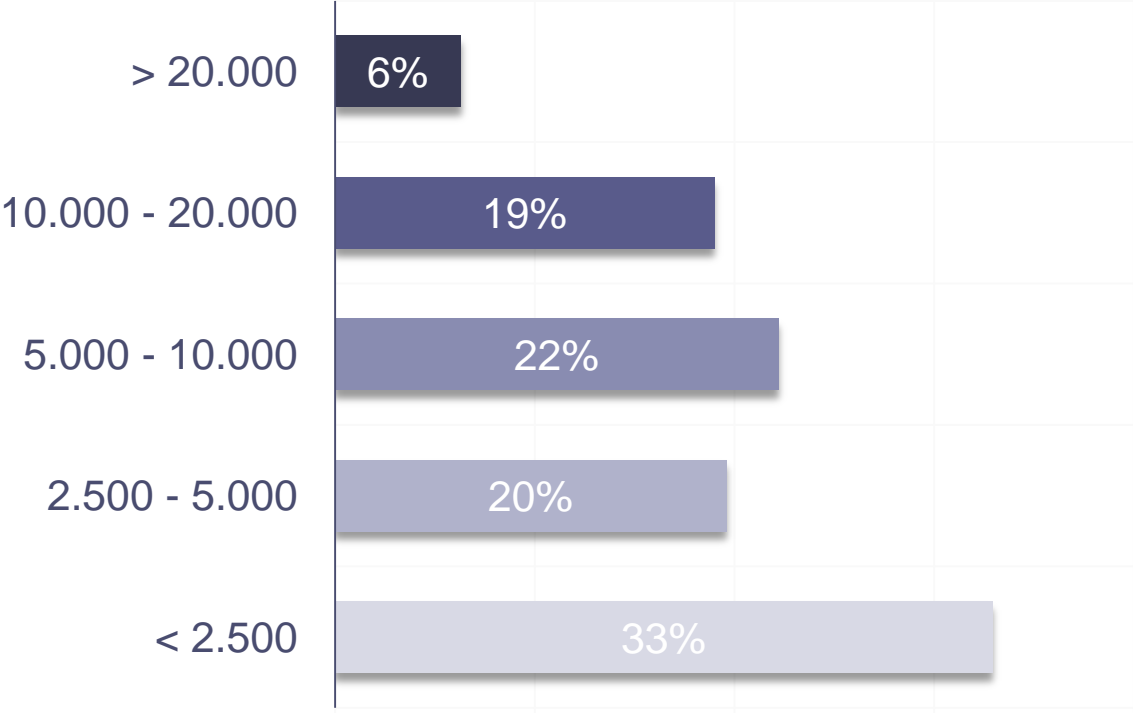
Resultaten

Samenvatting

- Heffing huurtoeslag wordt betaald door hogere huren en minder investeringen. Circa 50% van de respondenten geeft aan dat ze huren gaan verhogen en minder gaan investeren om de heffing huurtoeslag op te vangen. Met name kleine en middelgrote corporaties geven aan minder te gaan investeren.
- De FI Corporatie Barometer laat zien dat het vertrouwen toe blijft nemen. Daarnaast blijft het verkrijgen van financiering moeilijk en neemt het verschil tussen geborgde en ongeborgde financiering toe. Verder blijft het aantal investeringen en aantal verkopen gelijk.
- Belangrijkste thema's voor het derde kwartaal van 2011 zijn:
 - Kostenbeheersing
 - Financiering
 - Risicomanagement
- Corporaties willen middeninkomens vooral bedienen door gebruik te maken van de 10% toewijzingsmarge. Slechts 8% van de corporaties geeft aan de middeninkomens niet te bedienen.

Verdeling omvang corporaties in Survey

Omvang corporatie van respondenten*

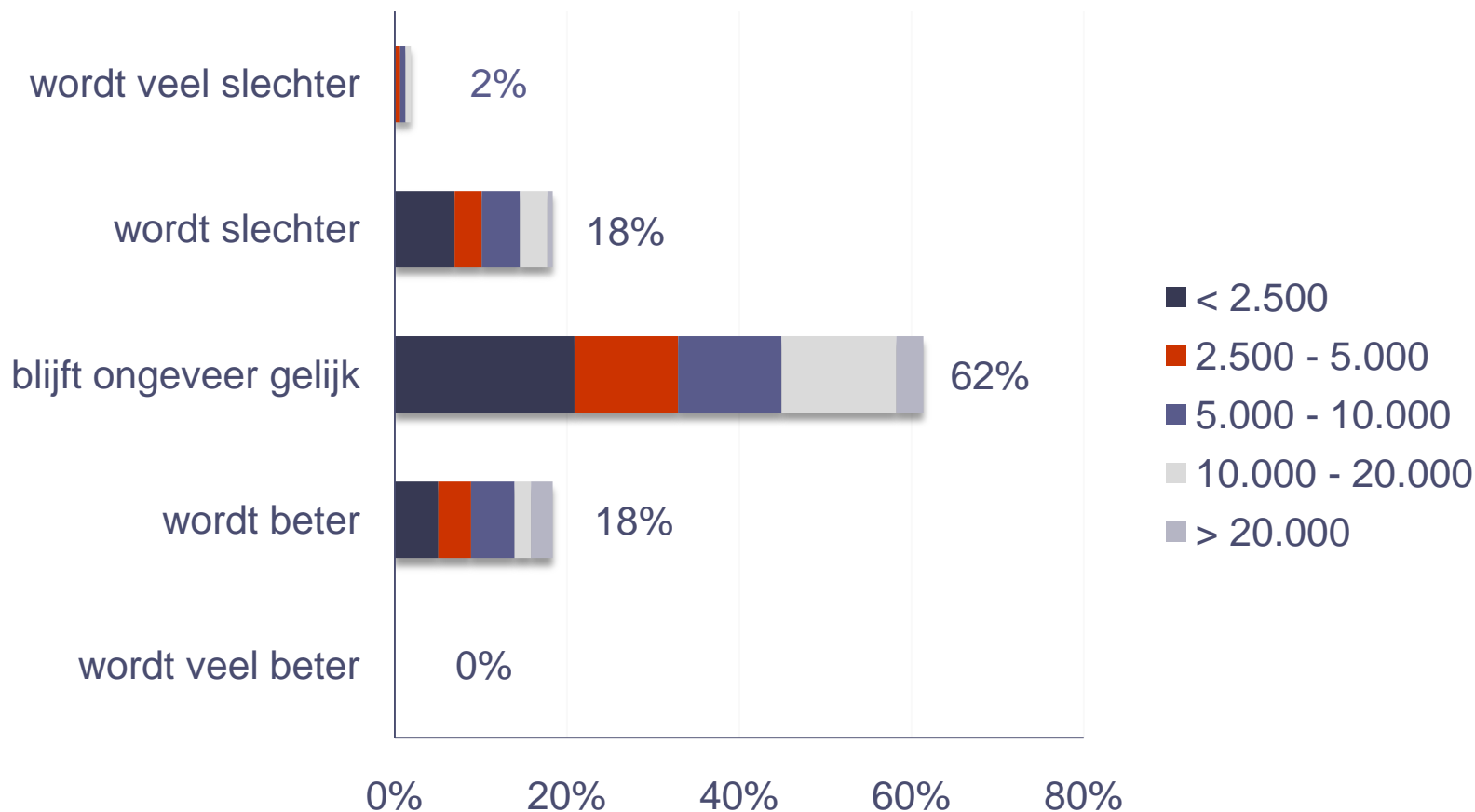


* Gebaseerd op de antwoorden van 162 respondenten

Dit onderzoek kan worden overgenomen met bronvermelding. Toezending van bewijs exemplaren wordt op prijs gesteld. © Finance Ideas

Verwachting resultaat naar rato van verdeling omvang corporatie in Survey

Omvang corporatie en verwachting resultaat*

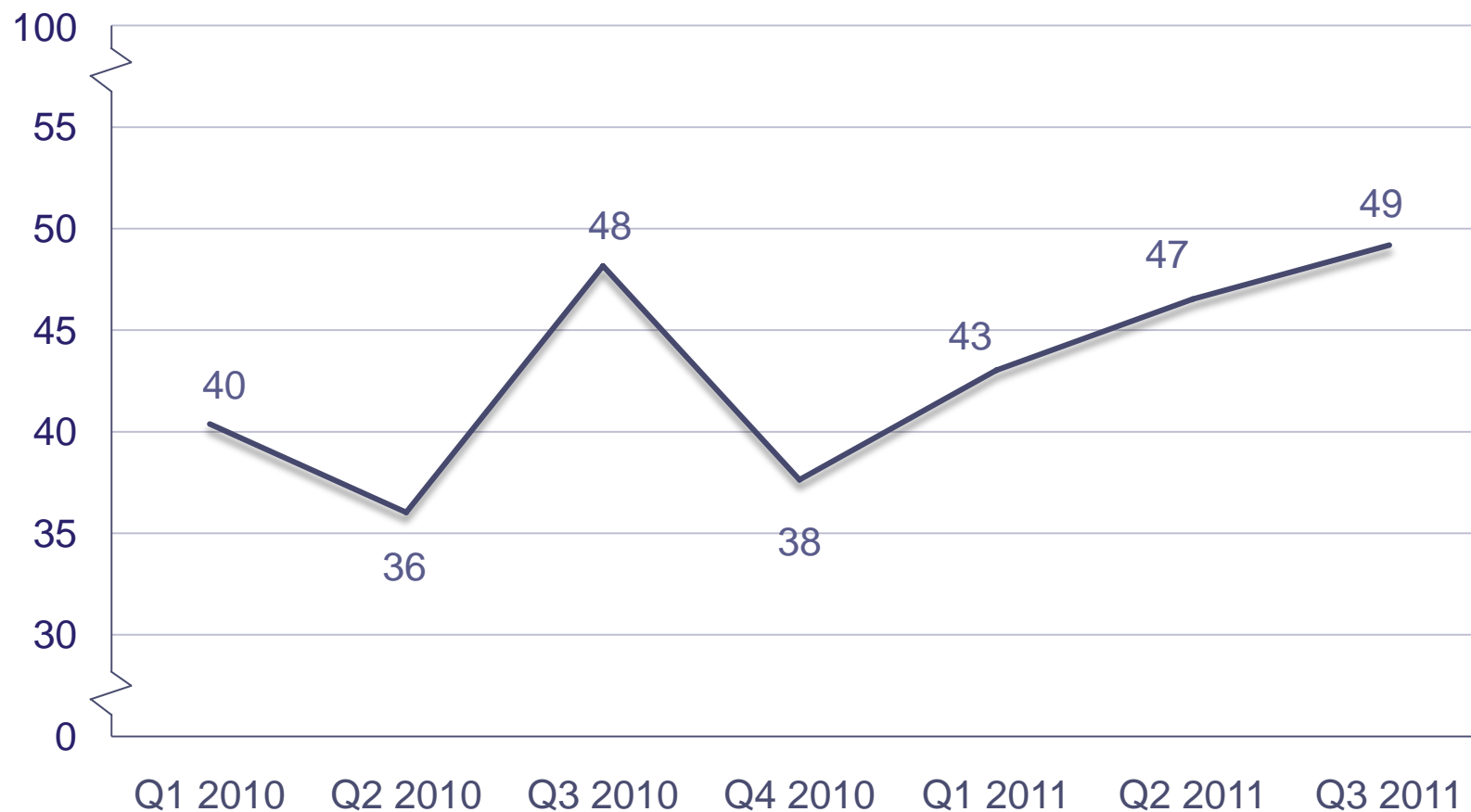


* Gebaseerd op de antwoorden van 162 respondenten

Dit onderzoek kan worden overgenomen met bronvermelding. Toezending van bewijs exemplaren wordt op prijs gesteld. © Finance Ideas

FI Vertrouwensindex: Vertrouwen blijft stijgen

Gemiddelde verwachting over financiële resultaat van corporaties*

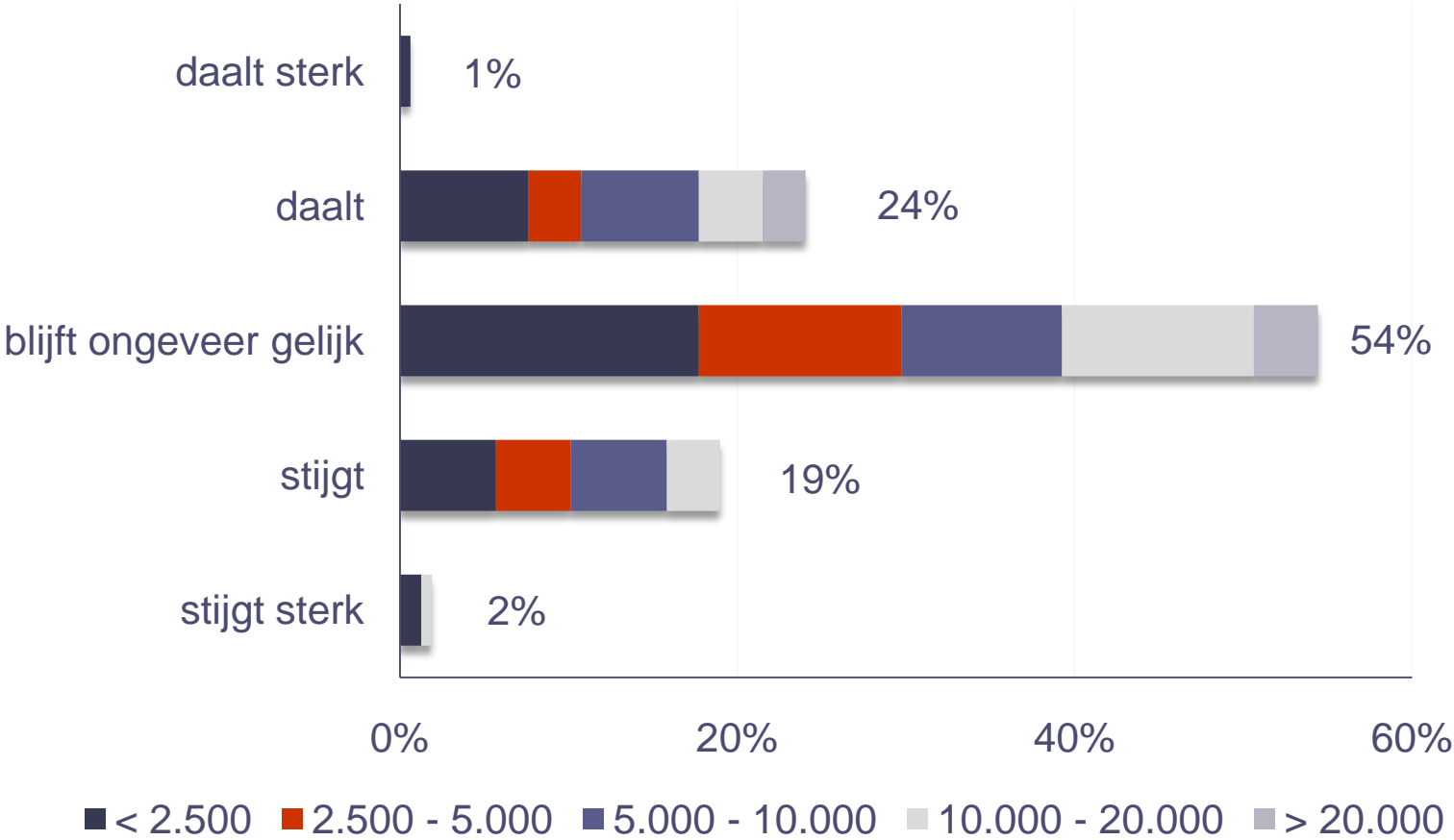


* Gebaseerd op de antwoorden van respondenten van alle uitgevoerde corporatie survey's

Dit onderzoek kan worden overgenomen met bronvermelding. Toezending van bewijs exemplaren wordt op prijs gesteld. © Finance Ideas

Verwachting ontwikkeling investeringen

Omvang corporatie en verwachte investeringsontwikkeling*

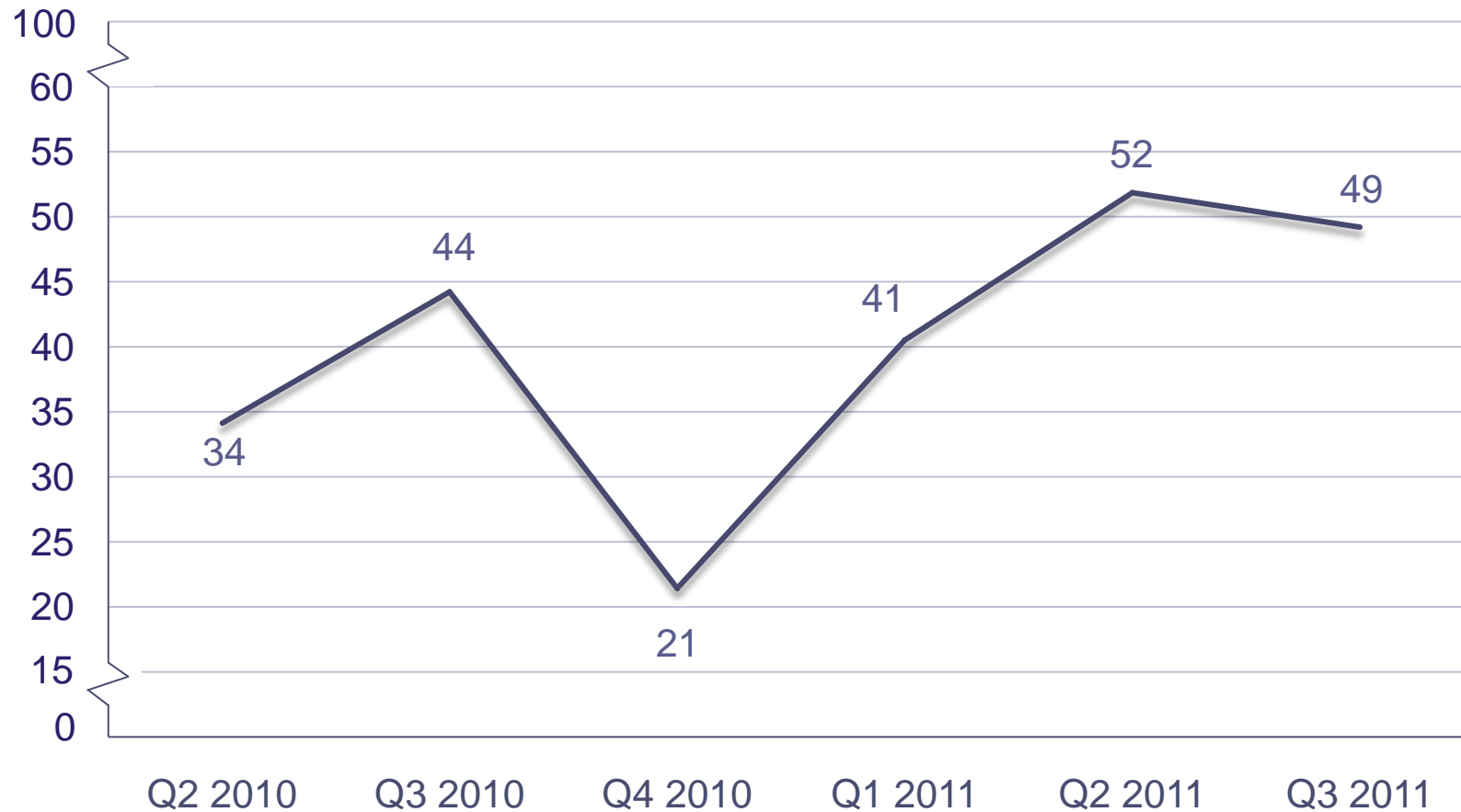


* Gebaseerd op de antwoorden van 162 respondenten

Dit onderzoek kan worden overgenomen met bronvermelding. Toezending van bewijs exemplaren wordt op prijs gesteld. © Finance Ideas

FI Investeringsindex: Evenwicht corporaties stabiel

Gemiddelde verwachting ontwikkeling investeringen door corporaties*

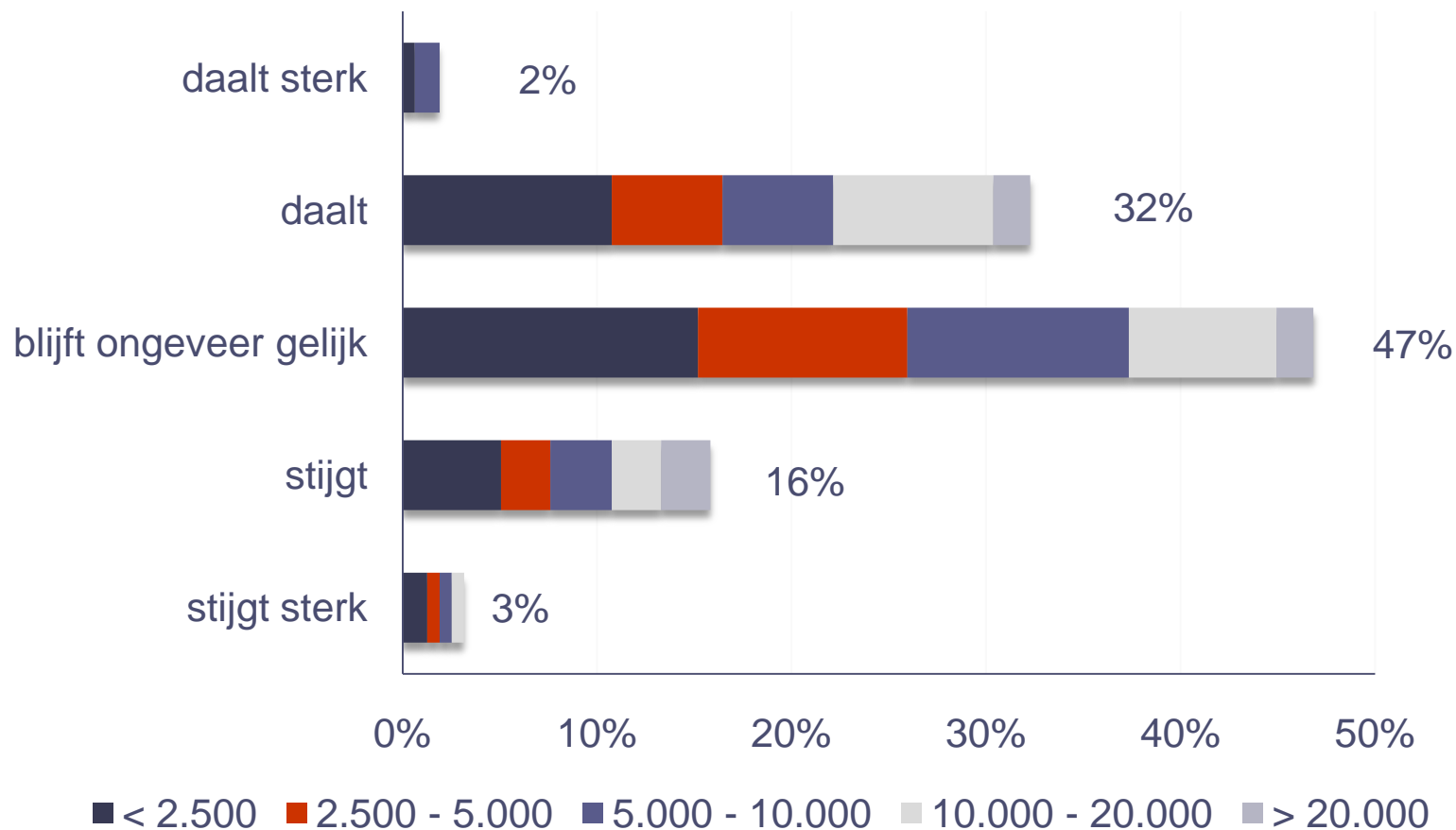


* Gebaseerd op de antwoorden van respondenten van alle uitgevoerde corporatie survey's

Dit onderzoek kan worden overgenomen met bronvermelding. Toezending van bewijs exemplaren wordt op prijs gesteld. © Finance Ideas

Verwachting ontwikkeling verkopen

Omvang corporatie en verwachte verkoopontwikkeling*



* Gebaseerd op de antwoorden van 162 respondenten

Dit onderzoek kan worden overgenomen met bronvermelding. Toezending van bewijs exemplaren wordt op prijs gesteld. © Finance Ideas

FI Verkoopindex: Verwachting verkopen blijft gelijk

Gemiddelde verwachting ontwikkeling verkopen door corporaties*

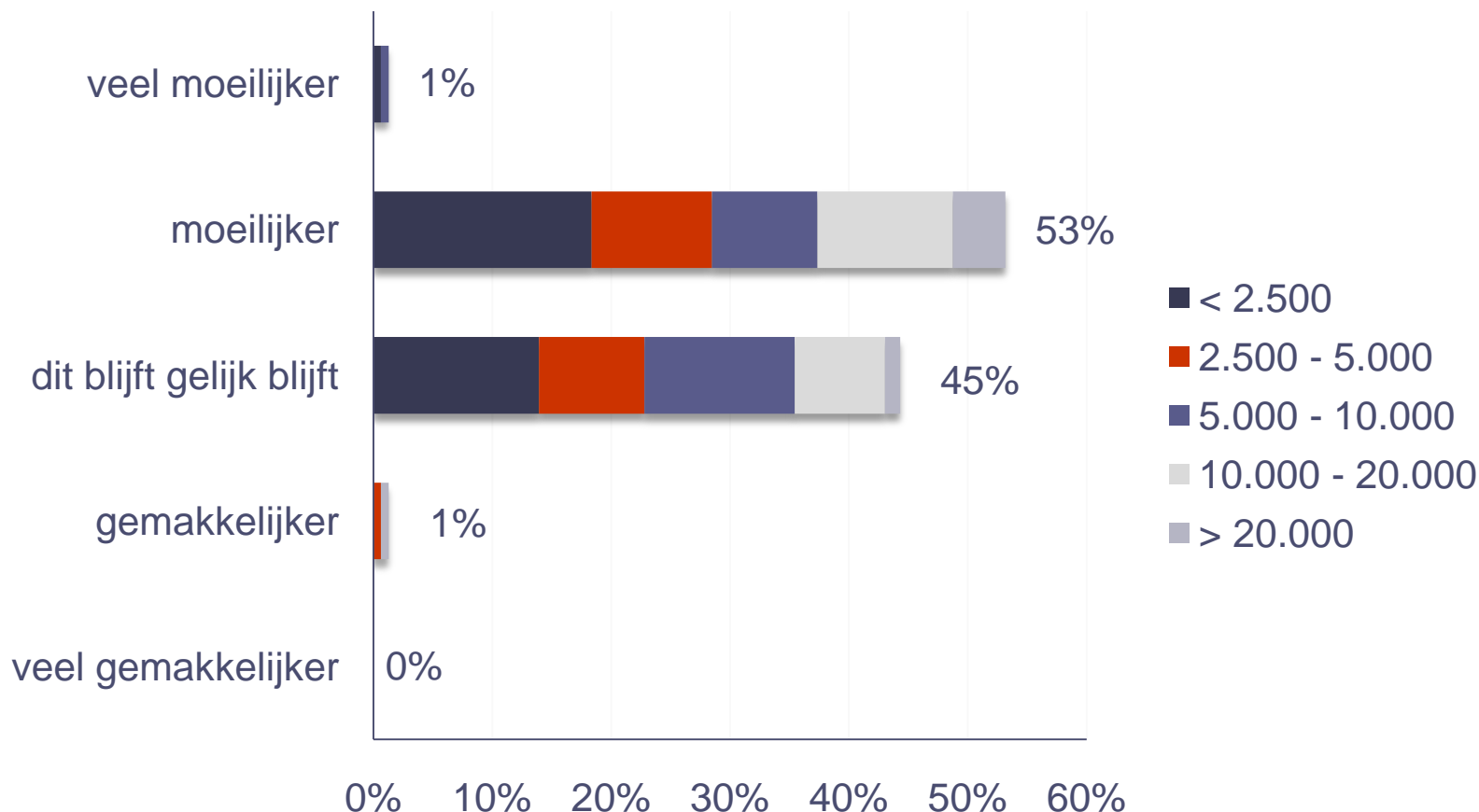


* Gebaseerd op de antwoorden van respondenten van alle uitgevoerde corporatie survey's

Dit onderzoek kan worden overgenomen met bronvermelding. Toezending van bewijsexemplaren wordt op prijs gesteld. © Finance Ideas

Verwachting ten aanzien van verkrijgen van financiering

Omvang corporatie en verwachting verkrijging financiering*

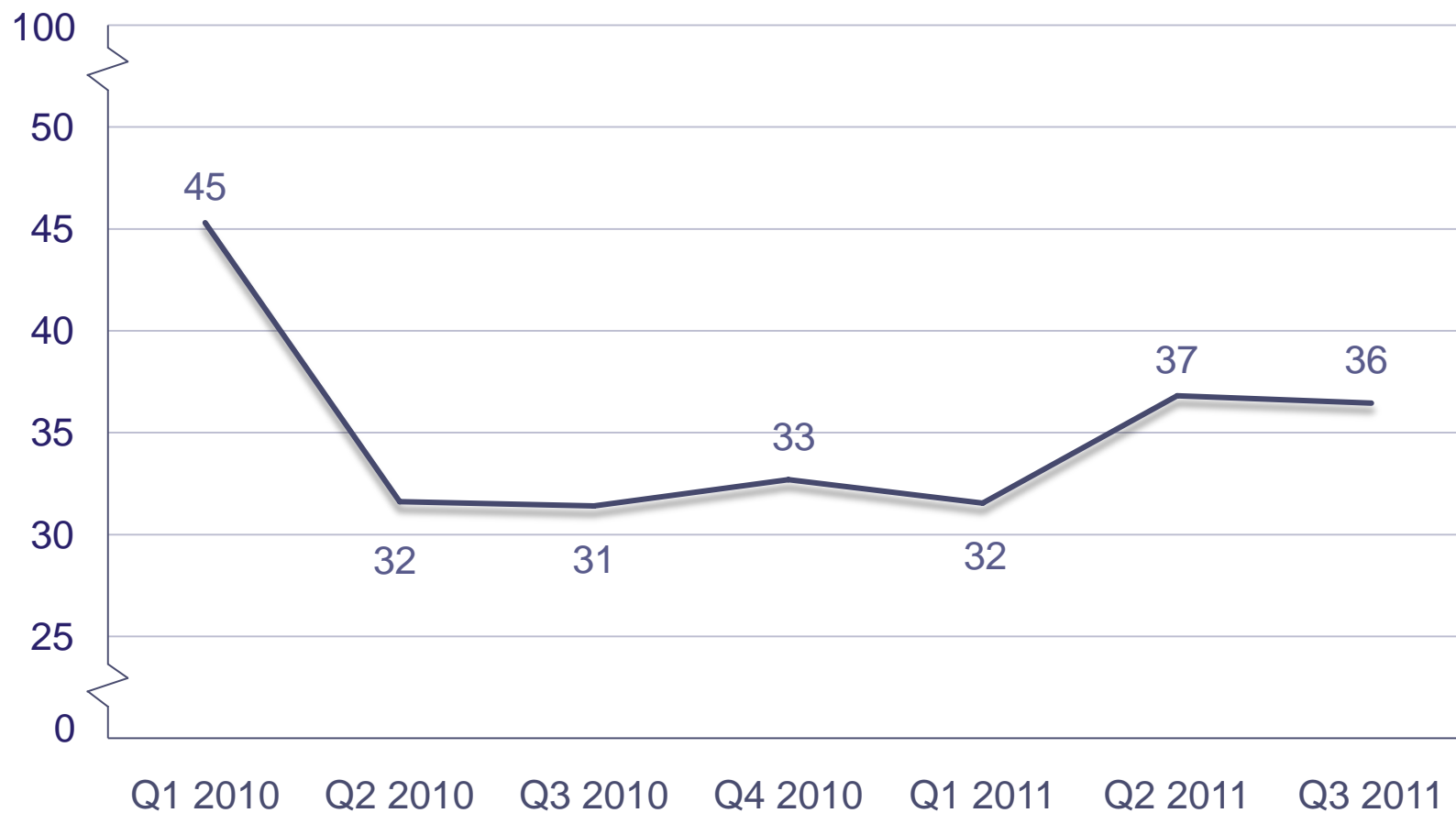


* Gebaseerd op de antwoorden van 162 respondenten

Dit onderzoek kan worden overgenomen met bronvermelding. Toezending van bewijs exemplaren wordt op prijs gesteld. © Finance Ideas

FI Financieringsindex: Verwachting financiering gelijk

Gemiddelde verwachting over verkrijgen financiering door corporaties*

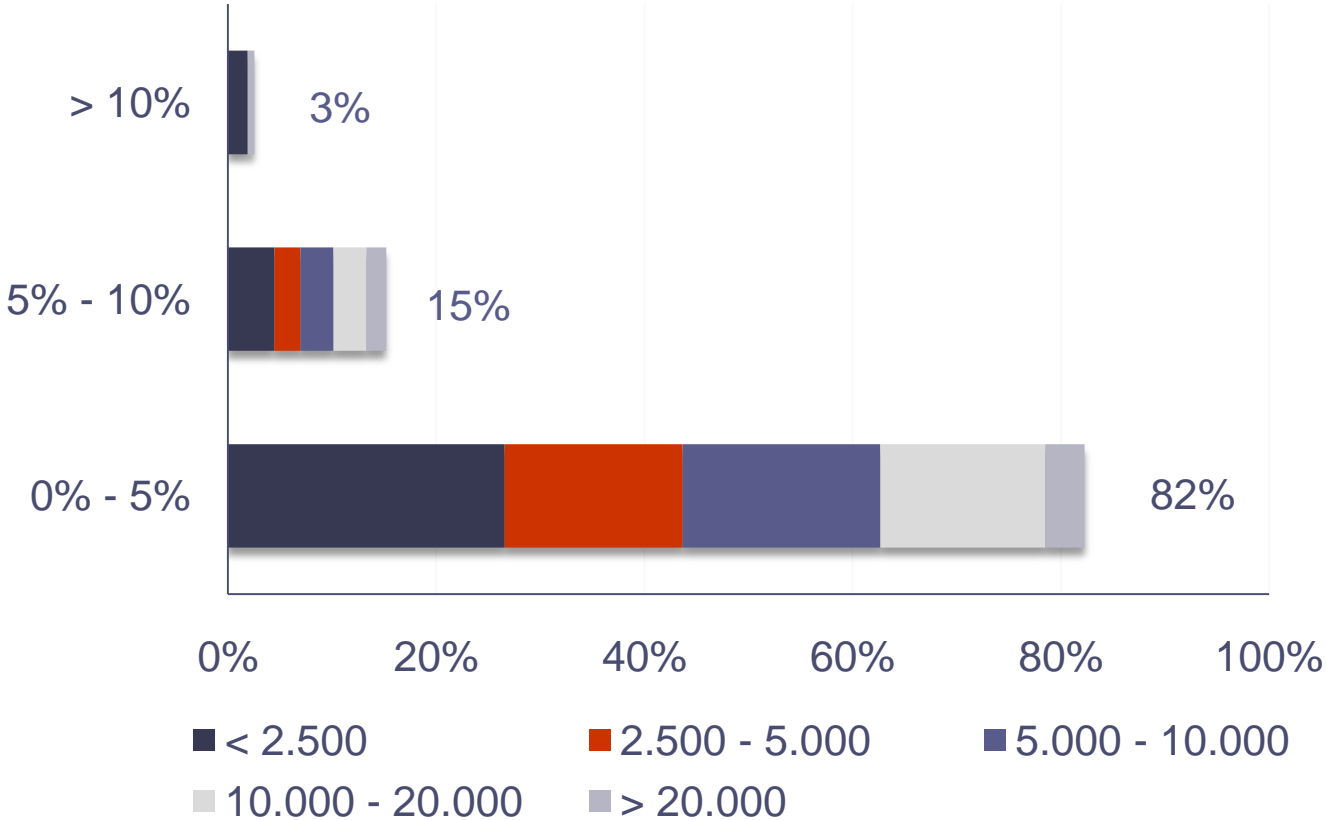


* Gebaseerd op de antwoorden van respondenten van alle uitgevoerde corporatie survey's

Dit onderzoek kan worden overgenomen met bronvermelding. Toezending van bewijsexemplaren wordt op prijs gesteld. © Finance Ideas

Percentage ongeborgde financiering van totaal

Omvang corporatie en % ongeborgd van huidige financiering*

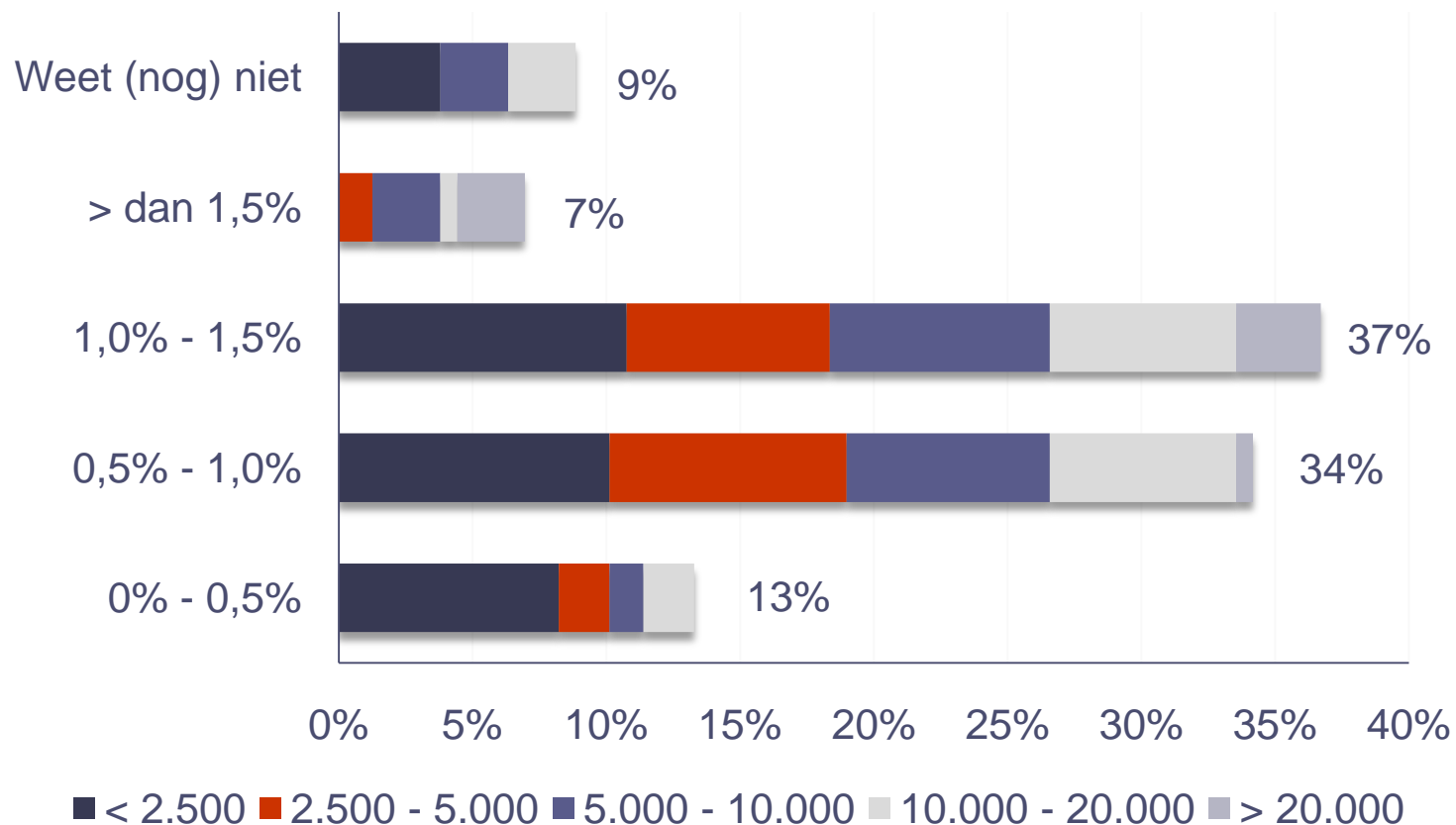


* Gebaseerd op de antwoorden van 162 respondenten

Dit onderzoek kan worden overgenomen met bronvermelding. Toezending van bewijs exemplaren wordt op prijs gesteld. © Finance Ideas

Verwachting kostenverschil tussen geborgde en ongeborgde financiering

Omvang corporatie en verschil geborgde en ongeborgde financiering*

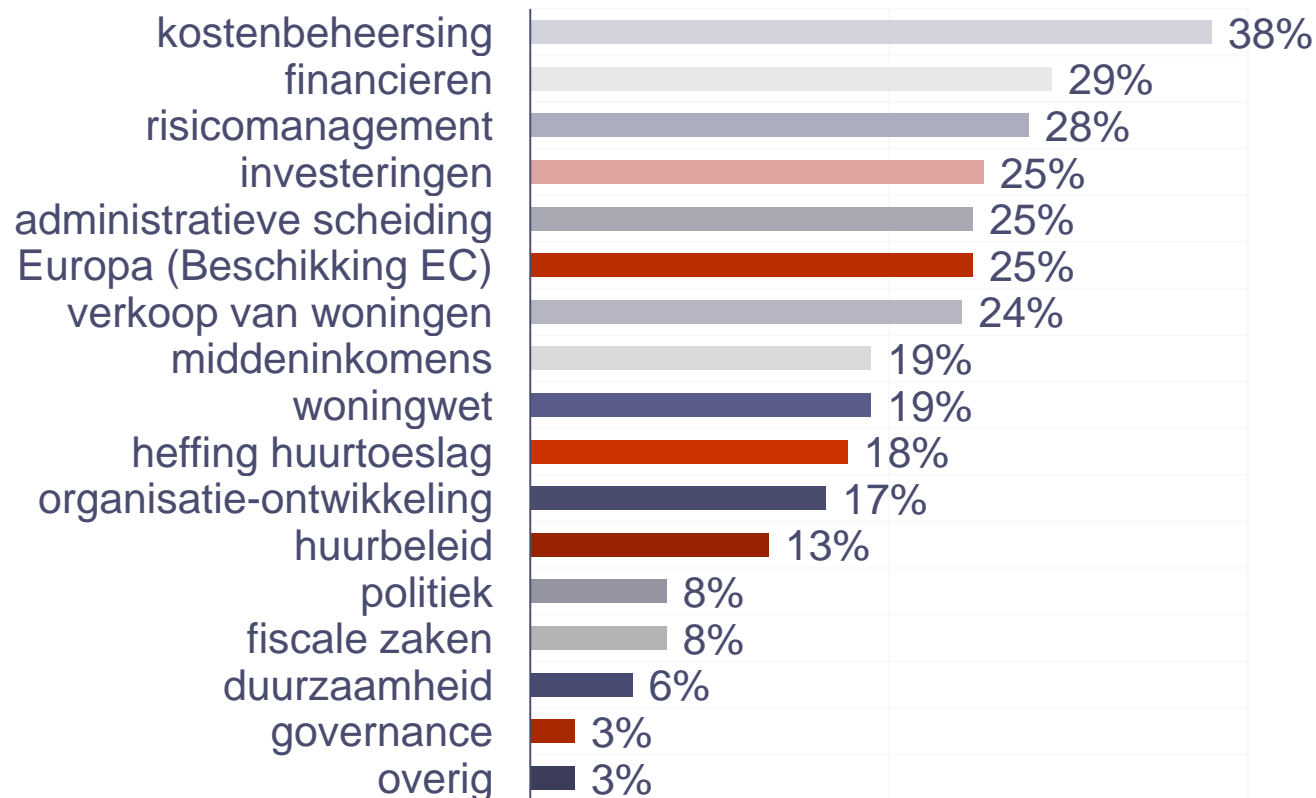


* Gebaseerd op de antwoorden van 162 respondenten

Dit onderzoek kan worden overgenomen met bronvermelding. Toezending van bewijs exemplaren wordt op prijs gesteld. © Finance Ideas

Belangrijkste thema's de komende 12 maanden

Belangrijkste thema's de komende 12 maanden

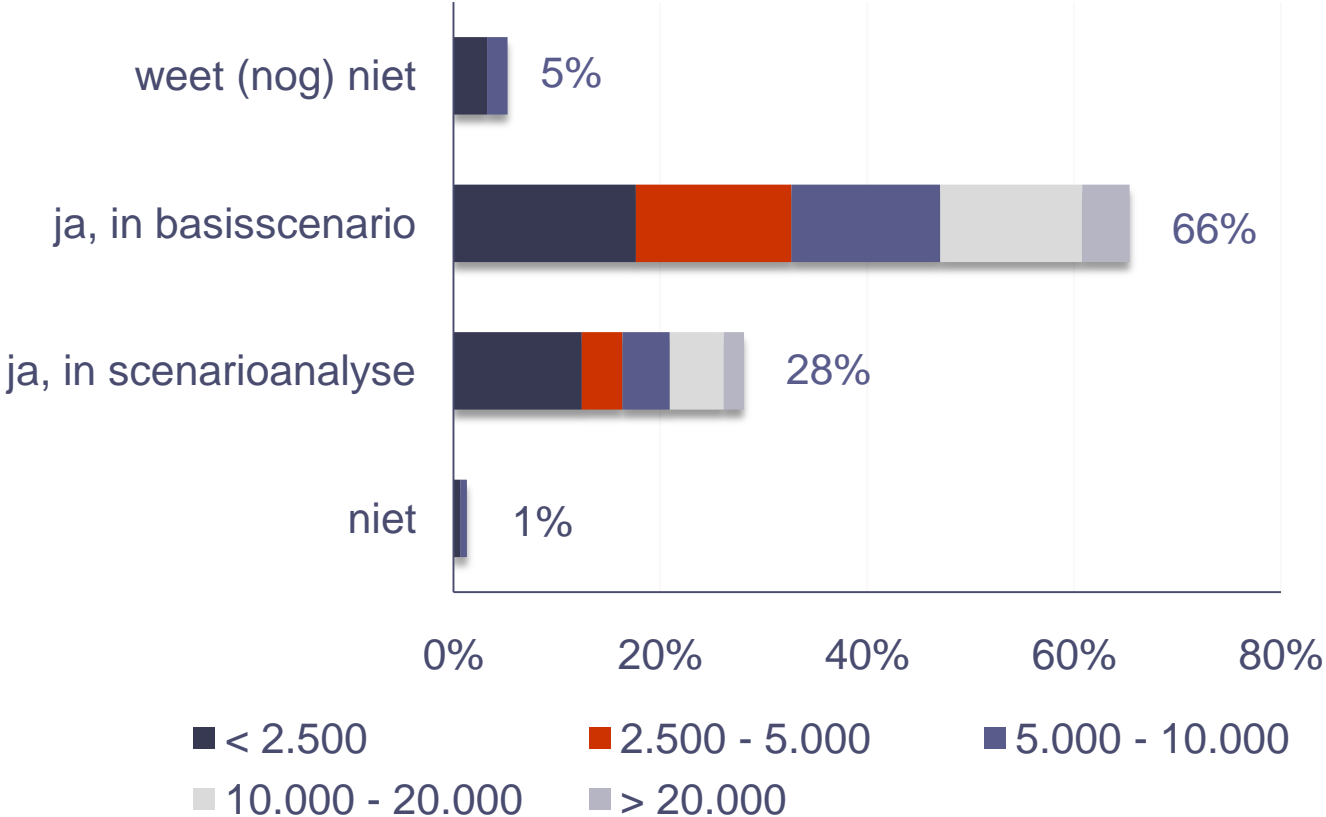


* Gebaseerd op de antwoorden van 162 respondenten

Dit onderzoek kan worden overgenomen met bronvermelding. Toezending van bewijs exemplaren wordt op prijs gesteld. © Finance Ideas

Mate waarin rekening wordt gehouden met heffing huurtoeslag in komende (meerjaren)begroting

Omvang corporatie en heffing meegenomen in (meerjaren)begroting*

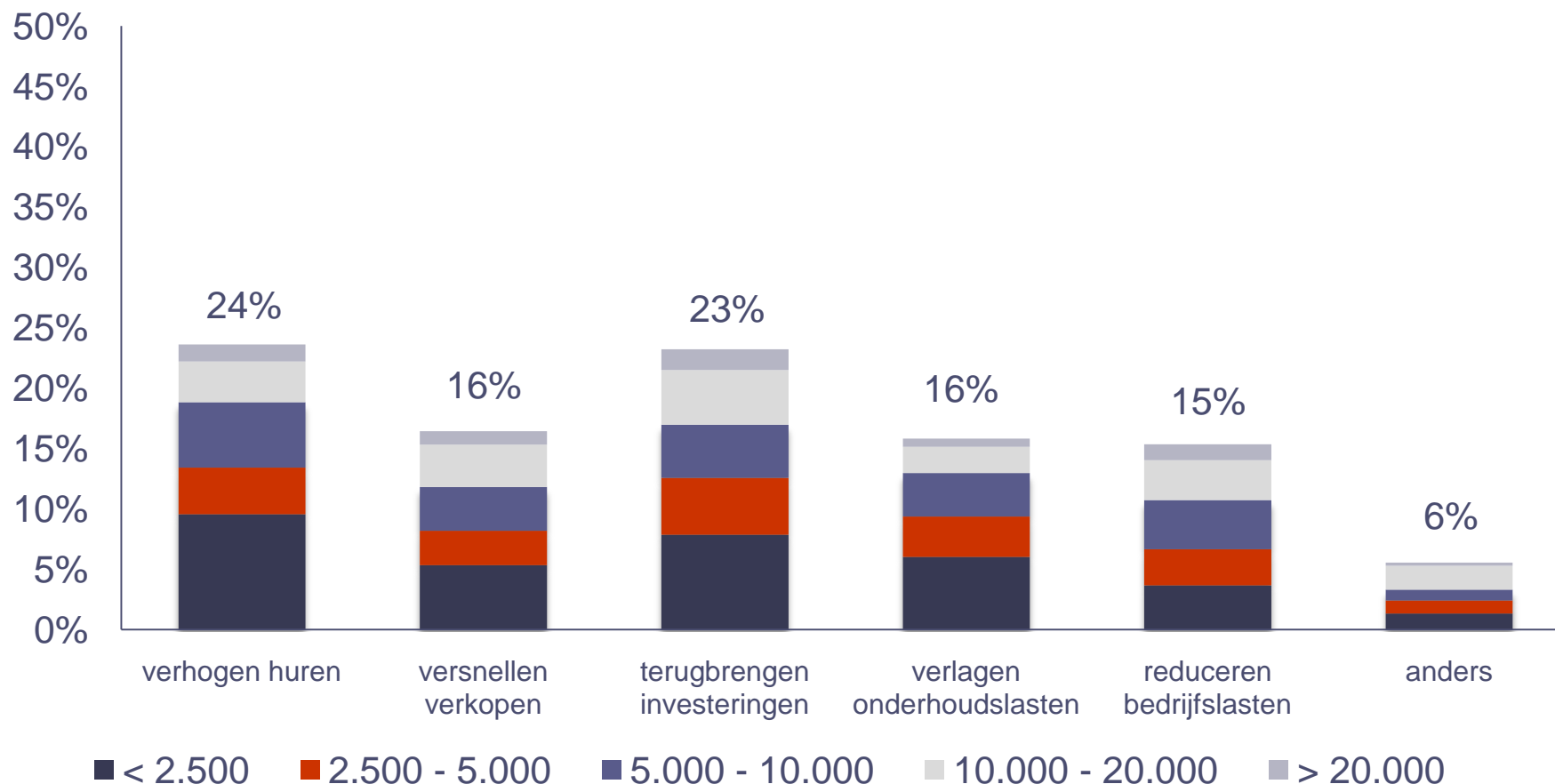


* Gebaseerd op de antwoorden van 157 respondenten

Dit onderzoek kan worden overgenomen met bronvermelding. Toezending van bewijs exemplaren wordt op prijs gesteld. © Finance Ideas

Manier waarop de heffing huurtoeslag gefinancierd gaat worden

Omvang corporatie en manier financieren heffing huurtoeslag*

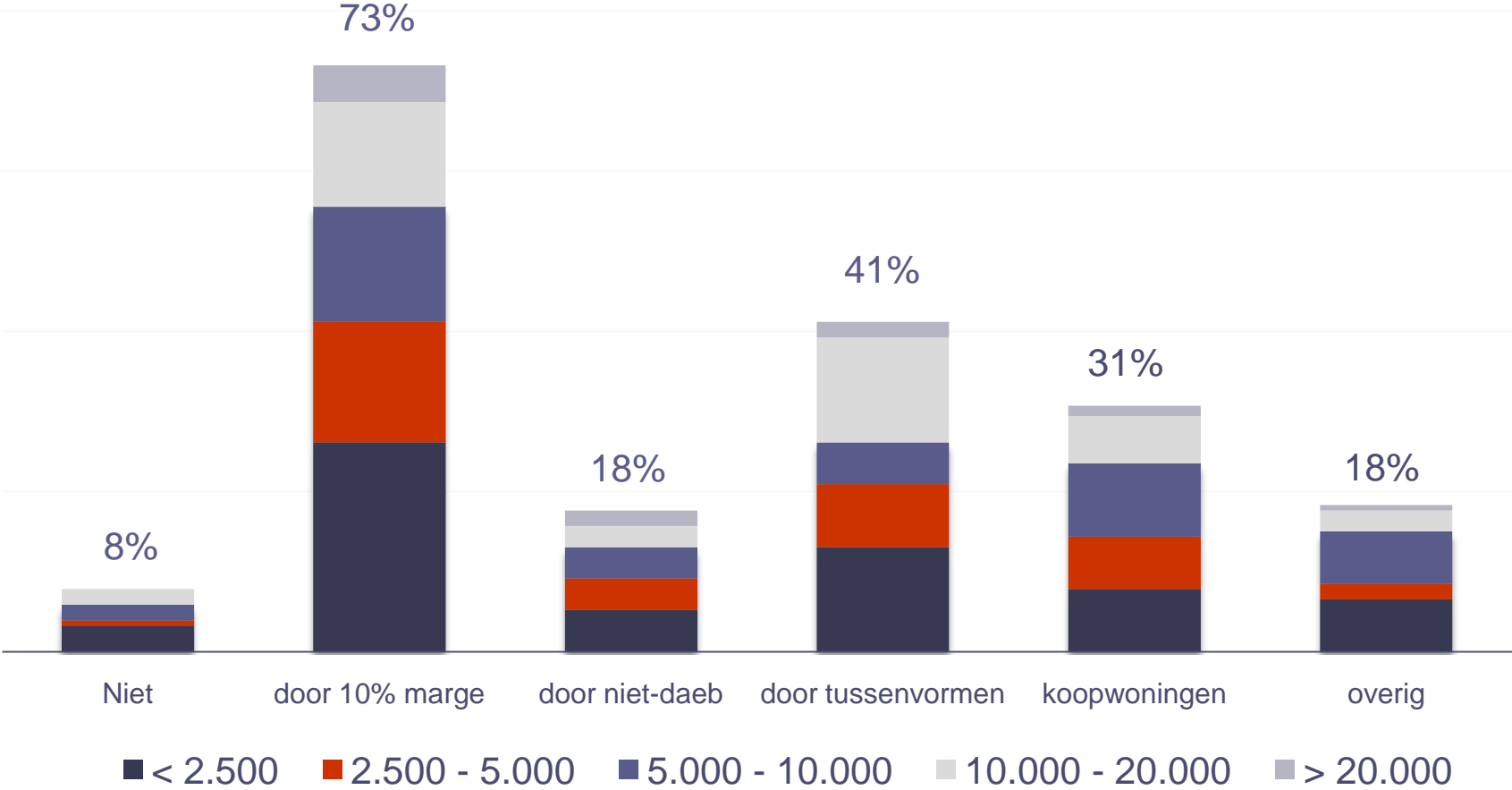


* Gebaseerd op de antwoorden van 157 respondenten

Dit onderzoek kan worden overgenomen met bronvermelding. Toezending van bewijs exemplaren wordt op prijs gesteld. © Finance Ideas

Wijze waarop huishoudens met middeninkomen bediend gaan worden

Omvang corporatie en bedieningswijze middeninkomens*

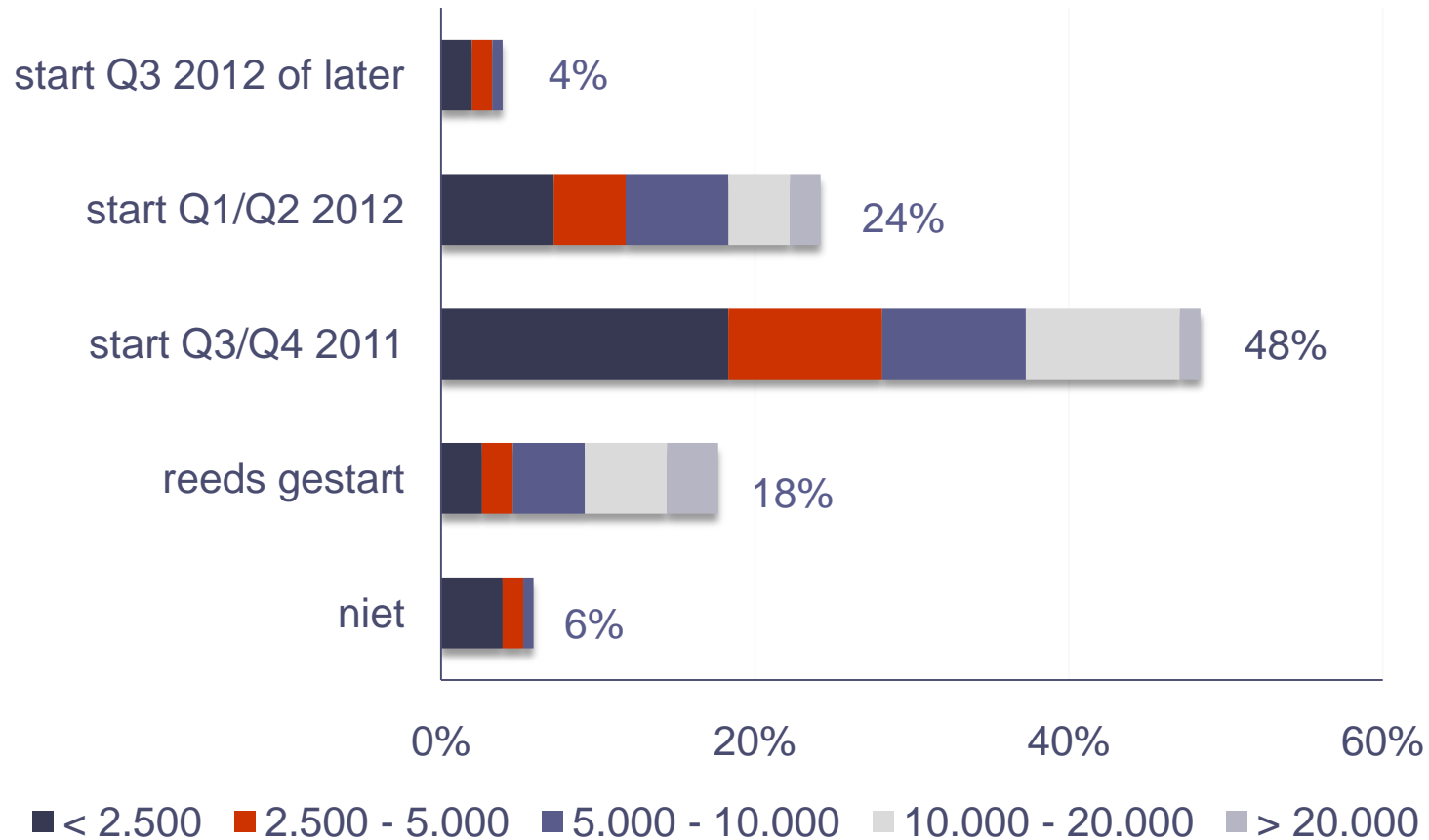


* Gebaseerd op de antwoorden van 157 respondenten

Dit onderzoek kan worden overgenomen met bronvermelding. Toezending van bewijs exemplaren wordt op prijs gesteld. © Finance Ideas

Moment van starten implementatie administratieve scheiding

Omvang corporatie en moment starten implementatie administratieve scheiding*

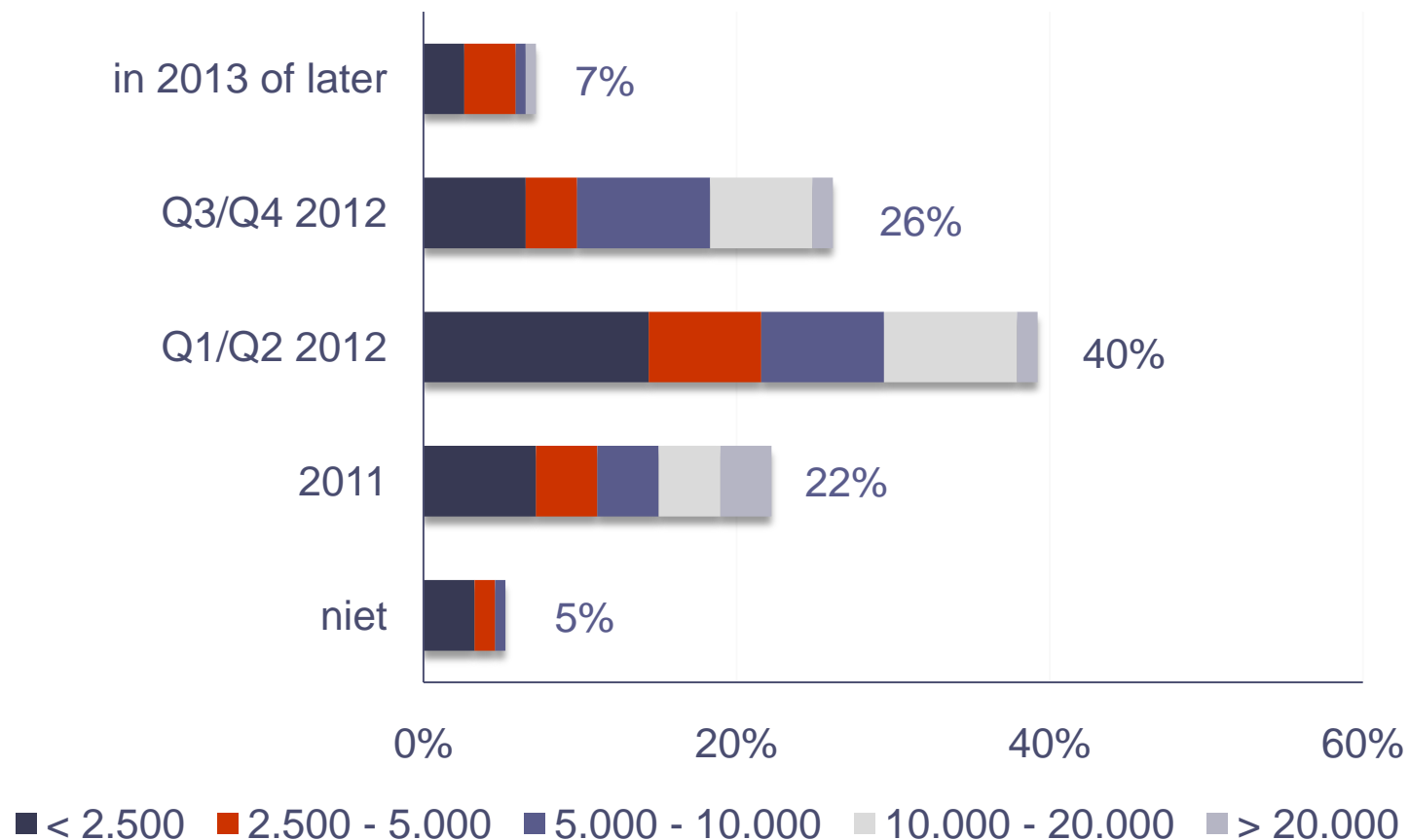


* Gebaseerd op de antwoorden van 157 respondenten

Dit onderzoek kan worden overgenomen met bronvermelding. Toezending van bewijs exemplaren wordt op prijs gesteld. © Finance Ideas

Implementatie administratieve scheiding gerealiseerd

Omvang corporatie en implementatie administratieve scheiding gerealiseerd*

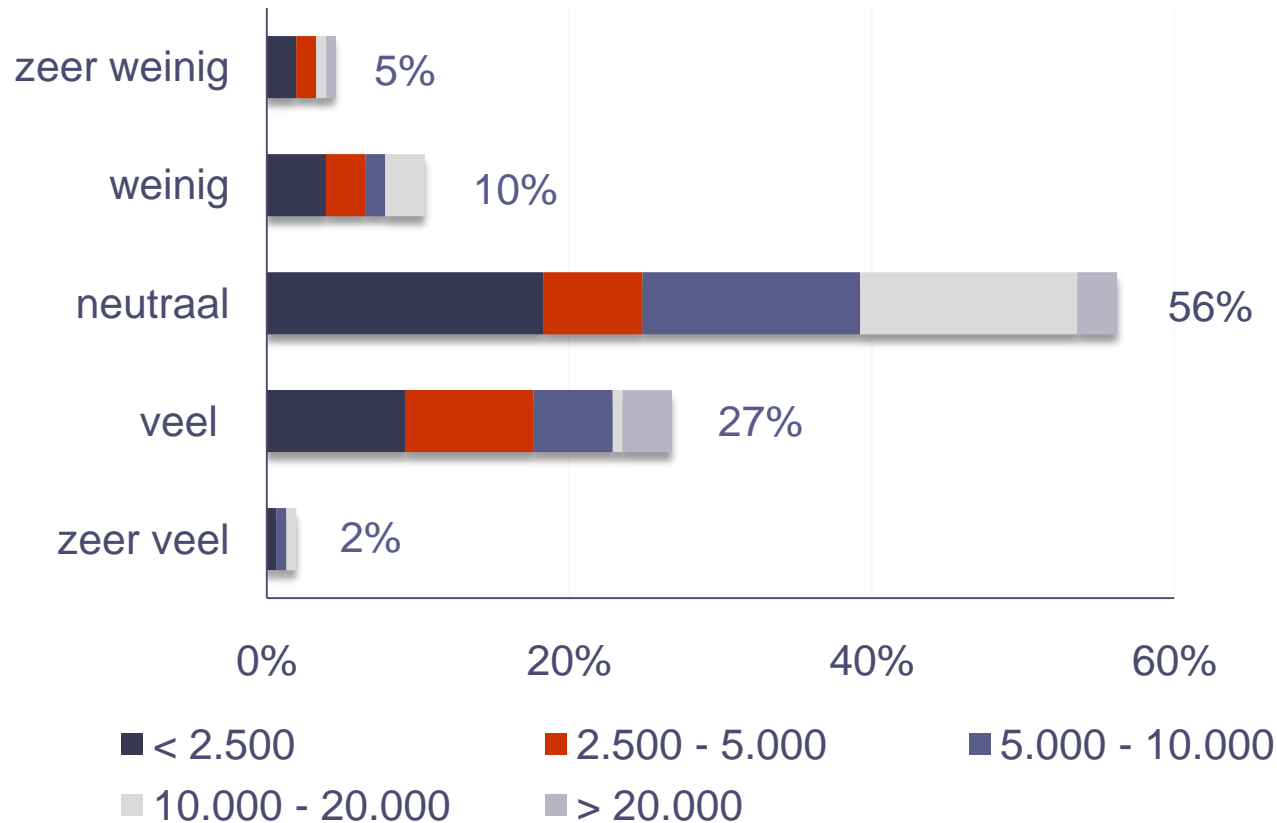


* Gebaseerd op de antwoorden van 157 respondenten

Dit onderzoek kan worden overgenomen met bronvermelding. Toezending van bewijs exemplaren wordt op prijs gesteld. © Finance Ideas

Zorgen over implementatie administratieve scheiding

Omvang corporatie en zorgen over implementatie administratieve scheiding*

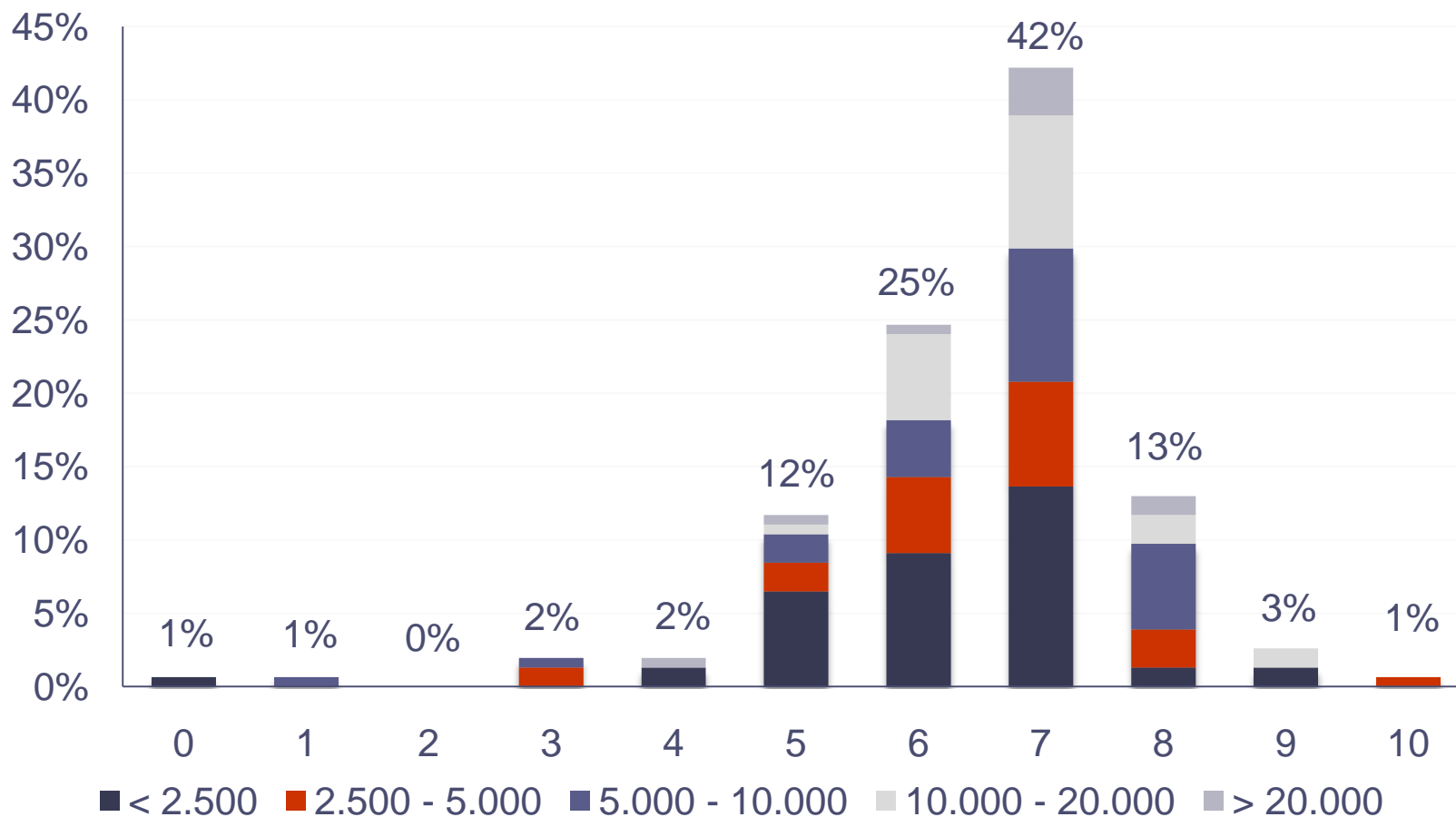


* Gebaseerd op de antwoorden van 157 respondenten

Dit onderzoek kan worden overgenomen met bronvermelding. Toezending van bewijs exemplaren wordt op prijs gesteld. © Finance Ideas

Rapportcijfer kennisniveau corporaties over administratieve scheiding

Omvang corporatie en rapportcijfer kennisniveau over administratieve scheiding*



* Gebaseerd op de antwoorden van 154 respondenten

Dit onderzoek kan worden overgenomen met bronvermelding. Toezending van bewijsexemplaren wordt op prijs gesteld. © Finance Ideas