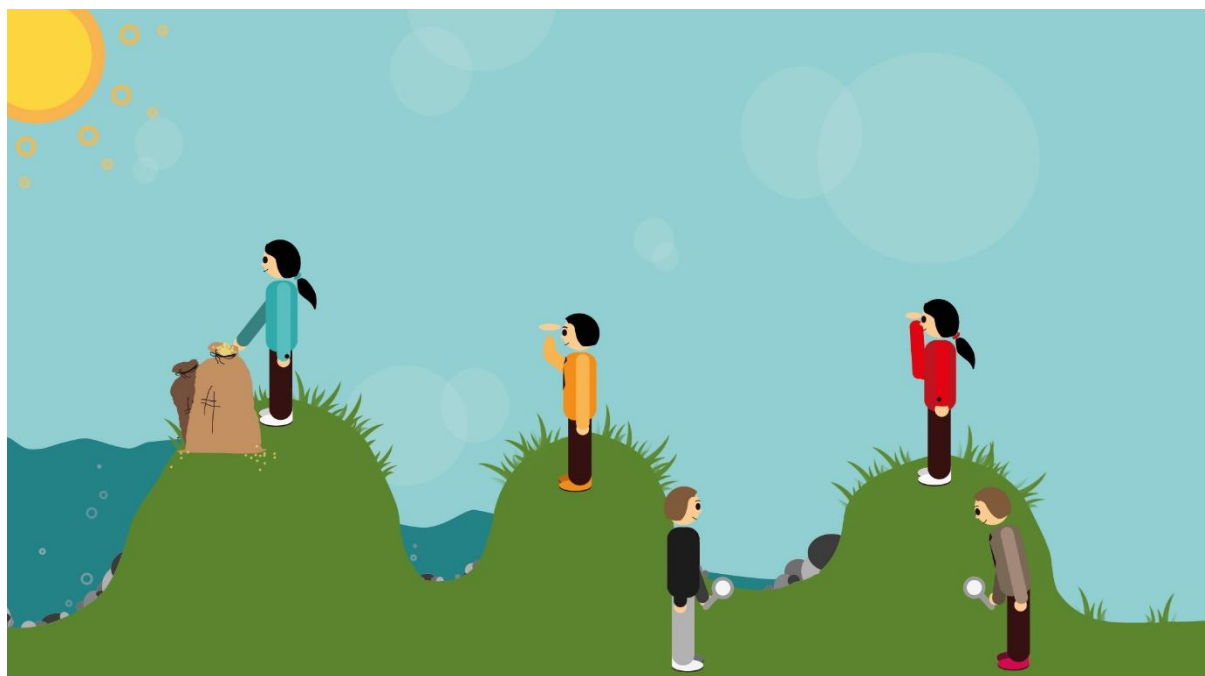


De onafhankelijke controlfunctie, gepositioneerd in de Three Lines of Defence



- Onderzoeksvraag:
 - *Hoe kan invulling worden gegeven aan het 3LoD model en de eisen vanuit de Woningwet met behulp van een gecombineerde functie van de tweede en derde verdedigingslinie bij middelgrote woningcorporaties?*

Aanleiding instellen controlfunctie

- Schandalen
- Enquêtecommissie
- Governance, Grenzen, Gedrag, Geld
- Tegenkracht => onafhankelijke controlfunctie
>2.500 Vhe
- Afbakening >5.000 - <10.000 Vhe

Three Lines of Defence

The Three Lines of Defense Model



Randvoorwaarden goed functioneren 3LoD

- Bedrijfsdoelen breed gedragen
- Iedere verdedigingslinie eigen verantwoordelijkheden => niet doorschuiven
- Flexibele lijnen (voetbal)=> goede coördinatie
- Voldoende kennis en vaardigheden
 - ✓ In één keer goed

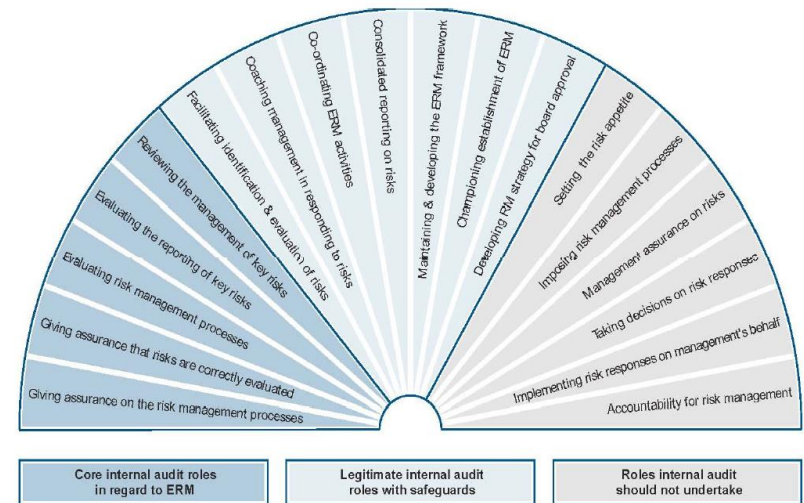


Specifieke randvoorwaarden

- 1^e
 - ✓ Bestuur sterke risicocultuur en houding promoten
 - ✓ Continue monitoring
- 2^e
 - ✓ Combineer rol politieagent en adviseur
 - ✓ Risk managementsysteem en risicostrategie
 - ✓ Onafhankelijkheid t.o.v. eerste verdedigingslinie
- 3^e
 - ✓ Directe lijn bestuur en raad van commissarissen
 - ✓ Kennis van de business

Combineren 2^e en 3^e verdedigingslinie

- Bepaalde taken niet =>
- Zorg voor Control/Audit charter
- Jaarlijkse evaluatie
 - ✓ onafhankelijkheids-, objectiviteits- en assurance bepalingen.



- Interview 6 woningcorporaties
 - ✓ 4 met gecombineerde 2^e en 3^e verdedigingslinie
 - ✓ 2 met gescheiden 2^e en 3^e verdedigingslinie

Conclusies en aanbevelingen

- Zorg voor geactualiseerde functiebeschrijving
- Meer kennis 1^e lijn (in 1 keer goed)
- Beschrijf kritische processen incl. beheersmaatregelen => voer controles uit!
- Kennis bestuur & RvC mogelijkheden 3^e lijn

Conclusies en aanbevelingen (vervolg)

- Meer kennis 3^e lijn
- Stel Control/Audit charter op
- Bepaal jaarplan 2^e - 3^e lijn incl. uitbesteding
- Stimuleer actieve risicocultuur
 - ✓ Eindverantwoordelijke, koppeling ondernemingsplan

Resultaat voor SOR

- Verminderde risico's => Beter resultaten
- Realisatie strategie SOR => Thuisgevoel



Vragen?



- Referaat downloaden:
- www.sor.nl/seminar